

EINFÜHRUNG



Der Beruf des Architekten ist eine wunderbare Kunst, eines der sieben Künste, die zusammen mit der Malerei, Bildhauerei, Musik, Poesie, Tanz und Kino besondere Gefühle provozieren. Derzeit in Italien erleben wir eine Zeit der radikalen und tiefgreifenden Wandel der Gesellschaft und Lebensstile, aufgrund einer Migration von Geld und Kapital, die in wenigen Händen zu konzentrieren neigen. Die Mittelschicht verschwindet und werden tiefe Unterschiede zwischen "diejenigen, die haben, und diejenigen, die nicht zu haben".

In diesem Sinne soll der Architekt den praktischen Bedürfnisse der Kunden antworten, und präzise, fair und ehrlich die Zuordnung durchführen.

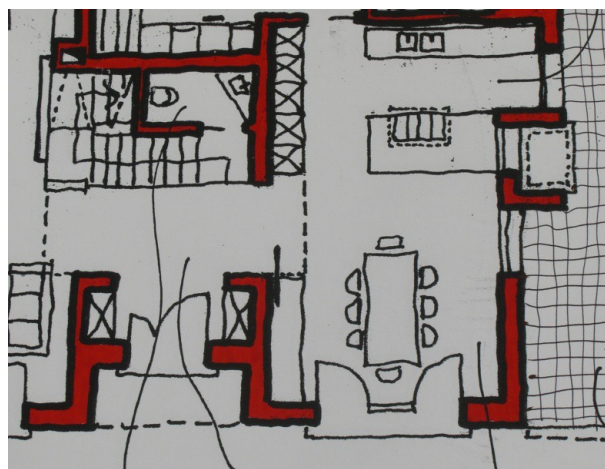
PHILOSOPHIE MEINER ARBEIT

Warum sollte ich mich zu einem Architekten wenden?

Wenn eine Gebäude geschaffen wird, gleich ob neu oder restauriert, müssen alle Schritte der Planung im Detail nachgedacht werden. Der Projekt heisst eine gewachsene Beziehung zwischen dem Auftraggeber und dem Architekten. Der Administration wird ein Design ausgeliefert, der die Qualität und die Räume im Zusammenhang mit den Funktionen des Lebens gestaltet sind. Dieser ist eine zentrale Figur der Mediation, der durch Ideen das Werk vollbringt und Garant für sie ist.

Er muss die städtische Regel, Sicherheitsnorm beachten, weil sich Gesetze und Normen ständig entwickeln. Er bezieht sich auch auf andere Fachleuten, indem er mit Ihnen zusammenarbeitet.

Das Projekt bekommt mit dem eigentlichen Executive plastische Form. Es ist deshalb wichtig, dass zwischen dem Architekt und dem Darsteller eine klare, ernste und nicht wirtschaftliche Beziehung gilt. Der zu bewahrende Vermögenswert ist der Erfolg des Gebäudes, so dass alle Spieler praktisch und wirksam engagiert sind, um es zu erreichen.



DAS BAUWERK

Das Bauwerk jeder Größe und Zweck, ist das Ergebnis von vielen Aspekten der Evaluierung und soll den technischen Regeln entsprechen (z.B. Wohnraum, Küche, Badezimmer). Das " fast Null-Energie- Gebäude " wird in einigen Jahren erforderlich sein, sowohl aus der Sicht der Dauer des Lebenszyklus. Aus technischer Sicht sind die Anforderungen von Standard- Energie, Akustik, strukturelle / Seismik, sich entwickelnden Technologien und verschiedenen Materialien aufgeschrieben.

Die dimensionale Aspekte der Räumen sind en miteinander verbunden, sie entsprechen der Zweckmässigkeit der Planimetrie und errichten des Gebäudes.

Die Energie-Klasse und neue Fachtechnologien sind immer in der Konstruktion integrierter Gebäude wichtiger geworden. Das „natürliche“ Gebäude könnte vielleicht mit lokalen Materialien hergestellt.

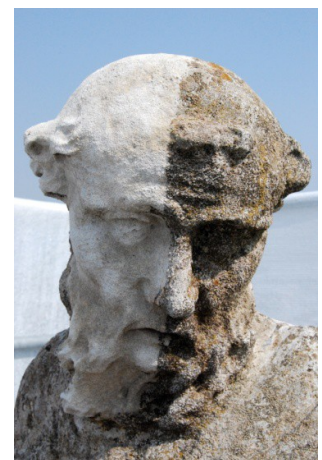
RESTAURATIONEN

Restauration oder „Genesung“ eines Gebäudes.

Drei Viertel der italienischen Immobilien, die ein Durchschnittsalter von einem halben Jahrhundert haben, ist dringend geworden.

Die genaue Kenntnis der Materialien und Struktur-Texturen, damit eine Simulationsrechnung möglich macht, mit einem mathematische Muster, wie der Struktur in die neue Projektsituation sich agiert. Das alte Struktur, nachdem es ausführlich okomisch evaluiert ist, soll aufbewahrt und angepasst sein.

Für die denkmalgeschützten Gebäude, ist es notwendig, so viel möglich die Wiederherstellung der vorhandenen Materie zu bergen, und das geistreiche Werk zu bewahren. Jede Situation ist besonders, weil die Restauration mit vielfältige Beschädigungen und Restaurationstheorien verbunden ist. Zum Beispiel, in dem Fall der Rekonstruktion der Lücken oder Mangel, muss sich das neue Material bestreben, die Vorlage durch eine geringe Unterschied ahneln, oder die Verwendung von Techniken, die die Oberfläche etwas anders machen.



URBANISTIK-STADTPLANUNG

Die Stadt und die Umwelt hängen zusammen: der Mensch bezieht sich und interagiert ständig mit den materiellen Räumen (privat, öffentlich, natürlich). Diese sind durch verschiedene Wege und Geschwindigkeiten verbunden: Der langsame Weg zu Fuss, Fahr oder Motorradwege, Auto, Zug oder Flugzeug.

Alles ruft viel Aufmerksamkeit zum Ziel, eine sorgfältige Analyse der Festlegung von Zielen durchführt: Es wird mit einer Auflistung der spezifischen Strategien zu erlassen und mit Tools von der Gesetzgebung vorgesehen werden. Ein weiterer Aspekt, der mehr und mehr in unserem täglichen Leben eindringt, ist die Beziehung immateriellen Vermögenswertes, dass Möglichkeiten und Lebensstile umwandelt. Das heisst, die städtischen Projekt muss geprüft werden, physische Standorte und mit virtuellen Orten.



LANDSCHAFT

Es ist eine Qualität Element, das in Beziehung zu der Person gestellt werden muss.

Wir neigen dazu zu glauben, dass die Landschaft um große Erweiterungen verwandt ist: Berge, Hügel, Seen u. s. w. Der Entwurf definiert Gefühle, Farben, Geräusche und Gerüche in enger Beziehung zu den natürlichen und künstlichen Elementen.

LANDWIRTSCHAFT

Der Boden ist ein wesentliches Element des Austauschs. Es ermöglicht, z. B., die chemischen Reaktionen, die Absorption von Regenwasser und wird mit Nährstoffen für Pflanzen und Menschen. Er muss so viel wie möglich für die landwirtschaftliche Tätigkeit aufbewahrt. Man kann den territorialen Wert über das Potenzial der Landwirtschaft zu erhöhen, mit Projekten, die solche Systeme in Zusammenhang mit den Funktionen Agro-Tourismus, natürliche Wege, sanfter Tourismus, Hippotherapie, usw. unterstützen und vielleicht sogar die Förderung von lokalen Produkten handeln.



PROFESSIONAL PROFILE

Ich heiße Scudella Andrea, seit 2004 bin ich als freier Architekt in Padua (Italien) tätig und habe einen Abschluss als Diplom-Architekt in Venedig. Mein Büro befindet sich in Padua (Veneto) und ich beschäftige mich mit der Planung und Bauleitung in Zivil, Wohnungen, monumentale und architektonische Restaurierung von Gegenständen, die von Überwachung geschützt sind, Sicherheit von Baustellen in den Arbeitsplatz, Umwelt, Akustik und Brandschutz.



Architekt ANDREA SCUDELLA

Büro-Adresse und Referenzen:

Via Umberto I°, 55/1

I-35010 Grantorto (Padova) – Italia

Telefon: + 39 49 5960436

Mobil-telefon + 39 338 4594509

e-mail: progettazioni@andreascudellarchitetto.it

internet: www.andreascudellarchitetto.it

skype: andrea_scudella