



## INTRODUCTION

Le travail de l'architecte est un art magnifique, l'un des sept arts qui, avec la peinture, la sculpture, la musique, la poésie, la danse et le cinéma devrait provoquer des sentiments particuliers à ceux qui l'utilisent.

L'architecte, de représenter et de pratiquer l'art, doit prendre les besoins pratiques et doit répondre d'une manière précise, juste et honnête en confiant la mission.

## PHILOSOPHIE de mon travail

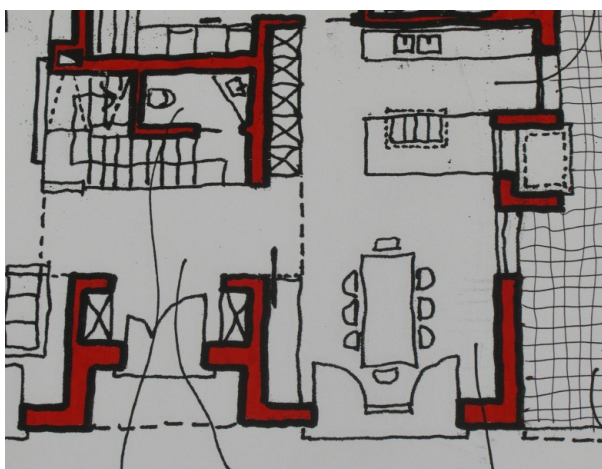
Pourquoi le commettant doit choisir un architecte?

Lorsque vous engagez l'initiative d'effectuer des travaux de construction neufs, de restauration et de rénovation. En ce moment, doit être pondéré dans les moindres détails toutes les actions de planification, d'exécution. Le calendrier et la réalisation de l'évaluation économique, la liaison. Le tout à un programme coordonné.

Le projet est défini comme le rapport de la croissance mutuelle entre le client et l'architecte: la seule façon dont le travail qui est une œuvre d'art aura toutes les fonctionnalités des valeurs ajoutées de qualité, d'expression et de lyrisme. Il convient à l'Administration de donnée la conception dans laquelle sont représentée graphiquement et de façon concise les idées qui façonneront les espaces liés aux fonctions de l'habitation avec les vues extérieures par rapport à l'environnement.

L'architecte est le personnage central de la médiation qui doit mener à bien des idées et être le garant des responsabilités assignées pour le travail. Lui pour la réalisation du projet et a la nécessité de vérifier les correspondances juridiques - urbaine au sein d'une chaîne de contrôles bureaucratiques et des lois en constante évolution, de collaborer avec d'autres professionnels : l'ingénieur en structure du bâtiment, les ingénieurs de systèmes et les entreprises.

Le projet devient forme plastique avec la réalisation. Ce qui explique pourquoi, même pendant la phase de gestion de la construction pour le véritable intérêt du client. Il est important qu'entre l'architecte et l'exécuteur des travaux il y a une relation très sérieuse, clair, et sans relations économiques. Il est important de préserver la réussite de la construction de sorte que tous les acteurs doivent s'engager dans une pratique efficace en y mettant la passion.



## CONSTRUCTION

La construction est le résultat de nombreux aspects de l'évaluation et devrait continuer à avoir la prestance du point de vue technique tel que requis par la loi, par exemple (bâtiment à énergie zéro) qui sera nécessaire dans quelques années. Aussi prestance du point de vue de la durée du cycle de vie. Du point de vue technique doivent être respectées conformément aux exigences de l'efficacité énergétique, acoustique et les technologies structurelles sismiques. La construction et l'évolution de divers matériaux neufs.

Les aspects dimensionnels de l'espace sont liés aux fonctions et sont beaucoup importants sur le succès du plan et l'élévation du bâtiment.

Les corrélations extérieur et intérieur doivent être respectées afin de compléter le rapport " on - off ", le mobilier, la lumière et les couleurs sont d'autres éléments qui mélangent l'intégralité du boîtier fabriqué et dont vous ne devriez ignorer.

La technologie du système (thermique et électrique) étant en constante évolution, est devenue de plus en plus importante dans le système de construction intégré dans le design et la définition conséquente de la classe énergétique.

Une autre approche de l'évaluation est de choisir ou non le bâtiment naturel qui peut-être fait avec des matériaux locaux.

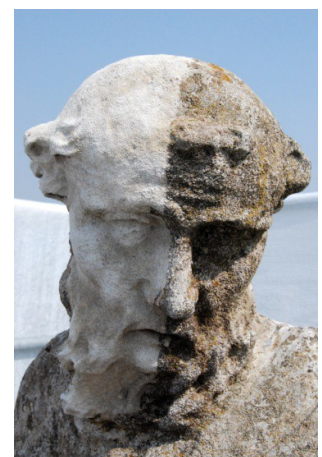
## RESTAURATION

C'est-à-dire l'opération de récupération.

Le thème de la rénovation pour beaucoup de la construction, par exemple, de l'héritage italien a une moyenne d'âge d'un demi-siècle, il est urgent.

L'intervention doit d'abord subir une phase de conception qui doit nécessairement conduire à la connaissance précise des matériaux et des textures de la structure existante afin d'effectuer un calcul de simulation avec un modèle dynamique du comportement de la structure dans la nouvelle situation du projet; l'ancienne structure, conformément à son statut d'utilisation et après évaluation économique prudente devrait être préservée et adaptée aux besoins d'utilisation.

Pour les bâtiments historiques qui sont placés, il est nécessaire que la restauration de récupérer autant que possible la matière existante doit préserver dans le temps le talent et le travail de construction originaire. Chaque situation est un cas particulier non répétable. En effet, il souffre de problèmes liés à la dégradation et le mode d'intervention pour la lecture, même avec les différentes théories de la restauration. Par exemple, dans le cas de la reconstruction de lacunes ou des insuffisances, le nouveau matériel doit s'efforcer de ressembler à l'original en montrant une légère différence, ou utiliser des techniques qui rendent la surface légèrement différente.



## URBAN

La ville et l'environnement sont un système intégrant: l'homme interagit avec les espaces matériels (privés, publics, et naturels). Les matériaux des espaces sont reliés par des moyens de communication à des vitesses différentes (par exemple pour la zone terrestre de la voie lente de marche, la route fait en vélo semi- rapide ou scooter, la route fait rapidement avec la machine et le chemin, la vie ultra rapide fait avec le train ou en avion).

Tout cela implique une planification qui doit être faite en établissant une analyse minutieuse de l'objectif à atteindre: il sera satisfait de la liste des stratégies spécifiques à adopter et à calibrer les outils prévus par la législation.

Alors que la conception et la mise en œuvre sera excellente limitant l'analyse des éléments qui entrent de manière fonctionnelle et dans le temps l'état du lieu d'organiser.

Un autre aspect de plus en plus présent dans notre vie quotidienne est la relation intangible, tournant des voies et modes de vie, une approche nécessite une complexité supplémentaire dans la détermination des fonctions du programme: c'est le projet de planification urbaine qui doit subir un examen destiné à analyser la relation des emplacements physiques avec les places virtuelles.



## PAYSAGE

C'est un élément qualitatif qui doit être mis en relation avec la personne.

Nous sommes habitués à penser que le paysage est lié à des grandes extensions: les montagnes, les collines, la mer etc. Est raisonnable de penser que le paysage est également lié à une sphère plus introspectif et interne: par exemple, le jardin de la maison peut être assimilé au paysage, ainsi que la rue de la ville pendant que je marche.

La conception peut être réalisée pour les grandes et petites dimensions, de sorte que quelques signes simples, bien dosés, définissent les points d'observation, les sentiments, les couleurs, les sons et les parfums en relation avec les éléments naturels et artificiels.

## AGRICULTURE

Le sol est un élément essentiel de l'échange, par exemple, permet les réactions chimiques, l'absorption des eaux pluviales et comporte des éléments nutritifs et il doit être préservé autant que possible pour l'agriculture et la construction nécessaires à la conduite des activités connexes.

Il est possible d'augmenter la valeur territoriale sur le potentiel du secteur agricole, avec des projets qui prennent en considération les systèmes liés aux fonctions de l'agritourisme, les sentiers naturels, le tourisme vert, l'hypothérapie, etc. et peut-être même servir de promotion des produits locaux.



## PROFIL PROFESSIONNEL

Je suis un architecte indépendant, diplômé à Venise et je travaille dans mon bureau à Padova (Padoue - Vénétie), je m'occupe de la conception et la gestion de la construction dans les projets résidentiels et industriels, je project les espaces ouverts et les jardins, la restauration architecturale monumentale, la sécurité des chantiers de construction, l'acoustique environnementale et la prévention des incendies.



**Architecte ANDREA SCUDELLA**

**adresse et références bureau:**

Via Umberto I°, 55/1

I-35010 Grantorto (Padova) – Italia

téléphones: + 39 49 5960436

+ 39 338 4594509

e-mail: [progettazioni@andreascudellarchitetto.it](mailto:progettazioni@andreascudellarchitetto.it)

internet: [www.andreascudellarchitetto.it](http://www.andreascudellarchitetto.it)

skype: [andrea\\_scudella](https://www.skype.com/people/andrea_scudella)