



L'unica connotazione di questo scritto si riferisce alla parlata: esso va interpretato in senso strettamente culturale.

PREFASSION

Sta prefassion la serve par capirse mejo, la go scritta in diaeto de l'alta padovana.

El mestiero de l'architetto el xe 'na arte tanto bela, ma tanto bela come a pitura, a scultura, a musica, a poesia, a danza e el cinema, che la dà tante sensasion par chi la dòpara.

L'architetto par disegnare la belessa e par queo che el ghe vien comisionà, el gà da da capìre le esigenze dei sò clienti e el gà da dare 'na risposta corèta e onesta; tanto de pì in sti ani tanto difisili dove che ghe xe sempre manco schei.

COME CHE SO ABITUA' A LAVORARE

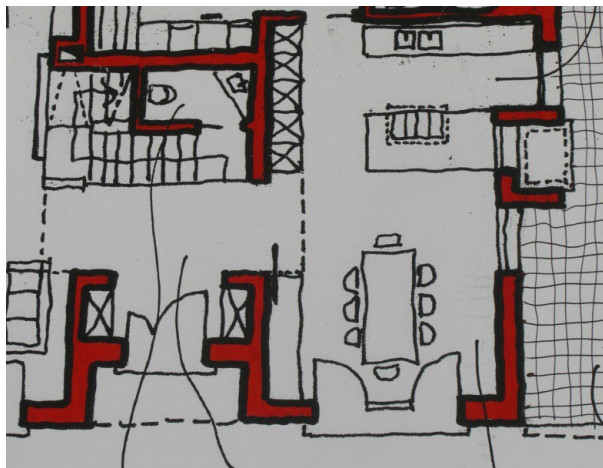
Parché go da 'ndare da un architetto?

Quando che se voe costruire 'na casa nova o se se gà la voja de metarla a posto, suìto prima de scuminsiare bisogna metare da conto che ghe xe tanti pensieri da fare, par capìre come che sarà fata la costrussion, quanto tempo che ghe voe par farla e quanti schei che la vien a costare: tuto ga da essare pensà ben.

Mi penso che el progetto el xe el risultato dele riunion che le vien fate tra l'architetto e el cliente: solo cussì el progetto cresce e solo cussì se poe parlare de sentimenti alti come la belessa e a qualità; in Comune se portarà solo queo che vien disegnà sui fogli, che xe el riasunto de tuti i discorsi fati quando che se se trova prima.

L'architetto el ga da fare da mediatore e portare a costruire queo che xe sta pensà: el xe responsabile e el ga bisogno de vedare e controlare ben tute le legi, che le continua a cambiare, e el ga anca da lavorare insieme a l'ingegnère, al perito dei impianti, a queo dea sicurèssa e coi muràri, l'idraulico e anca l'elettricista.

Anca quando che se scuminsia a costruire, l'architetto ga da far da garansia al sò cliente el ga da essare molto ciaro e onesto; tra l'architetto e tute le imprese impegnà nela costrussion, no ga da essarghe raporti de schei. Solo 'na roba la xe importante: la bona riuscita dela costrussion e par questo tuti i ga da impegnarse, metendoghe tanta voja e tanta passion.



COSTRUSSION

Sia che se costruissa 'na casa, o anca un grandò casamento, bisogna fare tanti cunti, in modo tale che ghe sia le prestassioni che le xe richieste dae legi: bisogna rendarse conto che oramai i edifici, de qualsiasi grandessa e destinasion, dovarà consumare manco energia possibile e i dovarà durare sempre de pì.

Alora l'architetò, quando che el pensa, el ga da star tento de vardare le legi energetiche, del rumore, dele strutture, dei terremoti e anca i materiai che continua a vegnér fora.

L'architetò el ga da saver ben a fare le proporsioni dele varie stanze (par esempio la cusina, el bagno, la camara, ecetera) par avere a la fine un bel risultato.

Se ga da star tenti anca nei rapporti che ghe xe tra dentro e fora la casa, bignogna pensare ai aredi, a la iluminasion e a come colorare le stanze.

Xe sempre pì importante far attention ai impianti (sia del termo, che dea luce), parchè in comercio ghe xe sempre robe nove.

Dopo xe interessante anca pensare se se voe 'na casa naturale, cercando magari dei materiali che i vien dale nostre zone.

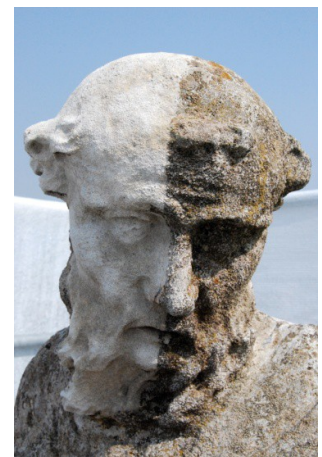
MANUTENSION

Vojo dire el restauro dei edifici.

Tante case, qua da noialtri, le xe sta costruie pì de mezo secolo fa: ghe ze bisogno de intervenire in pressa par sistemarle.

Par metare a posto i edifici bisogna fare un progeto che el porta a capire come che xe fati i materiali dele strutture esistenti; sta roba la serve par fare dei conti in prevision su come la struttura la se comportarà dopo la manutenzione. Se xe possibile, sarìa mejo mantegnere la struttura vecia, ma questo se capisse ben solo dopo aver fato le varie ipotesi nel progeto.

Invese par i edifici vincolài da la Soprintendensa, bisogna recuperare el pì possibile i materiài veci, par mantegnere la testimoniansa nel tempo de le opere fate dai antichi maestri e artigiani. Ma ogni edificio el xe un caso a sé e in ogni caso el xe legà a la so situasion de degrado e a come che se poe metarlo a posto avendo in mente le teorie de restaurare. Se par esempio go da rifare un tòco che manca, se poe métare dei materiai che ghe someja a l'originale fasendo vedare la leggera difarènsa; ma anca poso doparàre modi che me permète de far vedare la superficie co 'na leggera difarènsa.



URBANISTICA

Dove che se vive e torno li, xe tuta 'na parte intiera: l'omo el se raporta coi spasi materiali.

I spasi materiali i xe tra loro colegài co vie a diverse velocità (par capirse sul suolo dea téra se camina pian pian a piè, opure un poco pì veloce 'ndando co la bicicletà o col motorin, o pì veloce ancora 'ndando co la machina, o 'ndando tanto veloci col treno o l'aereo).

Tute ste robe, le porta a pensare che fin da quando che se fa el progetto, ga da esare stabilio cosa che se voe otegnére: vae a dire che l'obietivo el xe sodisfato quando che se fa 'na lista dele varie strategie da métare insieme vardandole co le legi.

Solo cussì el progetto e la realisassion i xe molto boni, parchè i ga tute le qualità par organisare el posto da sistemare.

Ma in sti ani le tecnologie le gà cambià i nostri modi de fare: alora quando che se voe fare el progetto de un novo luogo, bisogna pensare anca de raportare i elementi virtuali asieme ai spasi.



PAESAGI

I gà da esare raportà co la zente.

Noialtri semo bituà a pensare che el paesàgio el sia solo dove che ghe xe le montagne, le coline, i mari e cussì via.

Invesse podémo anca intendare che el paesàgio possa essare parte dela nostra persona: vae a dire el giardin de casa nostra o la strada del nostro paese, poe essare pensà come el paesagio.

El progetto el poe essare fato in grande o in piccole dimensioni; alora co pochi segni se poe definire i scorci con vedute, sensasion, colori, soni e tante altre robe, da métare in colegamento coi vari elementi dela natura e i elementi fati da l'omo.

AGRICOLTURA

La téra la xe un elemento dove che se verifica i scambi vitali, vae a dire che ghe xe le reasioni chimiche, opure la se assorbe la piova ma anca la gà i elementi nutritivi: par questo bisogna che la téra la sia preservà a la coltivasion de la campagna e a le costrusion, che le xe necesarie per la condusion aziendale.

Se poe aumentare el valore territoriale pensando a dei progetti che i favorissa l'agriturismo, le caminàde nela natura, ai prodotti fati in modo artigianale e ai prodotti da magnare che i vien fora ne la zona.



DE COSA ME OCUPO

Me ciàmo Scudella Andrea, me so laureà a Venésia, sò architeto e lavoro nel me studio a Grantorto praticamente trenta chilometri sora Padova, fasso progetti e dirigo lavori de case o capanoni e de giardini, fasso progetti de manutenzione de vari edifici, me ocupo de sicurèssa, de rumori e prevension dei incendi.



Architeto ANDREA SCUDELLA

dove me trovo e come ciamàrme:

Via Umberto I°, 55/1

I-35010 Grantorto (Padova) – Italia

telefono: + 39 49 5960436

celulare: + 39 338 4594509

imeil: progettazioni@andreascudellarchitetto.it

internet: www.andreascudellarchitetto.it

scàip: [andrea_scudella](https://www.instagram.com/andrea_scudella)