

ВВЕДЕНИЕ

Профессия архитектора это искусство красиво, одно из семи искусств, который вместе с живописью, скульптурой, музыкой, поэзией, танцами и кино должно вызывать особые чувства в тех, кто его использует.

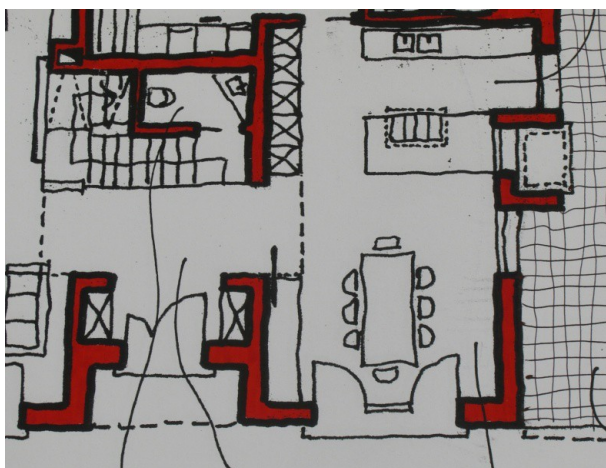
ФИЛОСОФИЯ

Почему я должен идти к архитектору?

Когда вы начнете с инициативой создания строительных работ, будь то новые или восстановления / обновления, прямо сейчас, должно быть размышляли в мельчайших подробностях все действия планирования, выполнения, сроки, исполнения и оценки экономических, связывание и все это по согласованной программе.

Проект предназначен как отношения взаимного роста между клиентом и архитектором: единственный способ работы, который является произведением искусства, будет иметь все функции добавлены значения качества, экспрессия и лиризм. Администрация поставляется дизайн, в котором представлены графически и лаконично идеи, которые будут определять оба пространства, связанные с функциями жизни, внешние представления по отношению к окружающей среде. Архитектором является центральной фигурой примирения, которая должна осуществить идеи и быть гарантом возложенных работ. Дать ее воплощение проекта, необходимость проверки нормативно-городских соответствий в цепочке бюрократического управления и постоянно развивается законы и сотрудничать с другими специалистами: структурный инженер-строитель, техников объектов, технической безопасности и подрядных организаций.

Проект становится пластической формы с фактической исполнительной власти, который является, почему, даже во время фазы управления строительством, для истинных интересах клиента, важно, чтобы между архитектором и исполнителем работ, есть очень серьезные, ясно и неэкономических отношений. Основными активами должны быть сохранены, это успех здания, поэтому все игроки должны участвовать в практической и эффективной, положив страсти, для того, чтобы достичь этого.



СТРОИТЕЛЬСТВО

Оболочка здания любых размеров и назначения, является результатом многих аспектов оценки и должны продолжать быть красивым как с технической точки зрения, как того требует закон, например, «почти нулевой энергией здание», которые будут необходимы в течение нескольких лет, и с точки зрения длительности срока службы.

С технической точки зрения, соблюдать требования нормативных энергетических, акустики, структурные / сейсмические, строительные технологии развиваются и различных материалов на рынке.

Габаритные аспекты космической связаны с функциями и играть много на успех плана и фасада здания.

Корреляции между внешним и внутренним должны быть выполнены для того, чтобы придать завершенность Отчет " включено - выключено ", мебель, свет и цвета другие компоненты, смешать полноты выпускаемой жилые и которые вы не должны игнорировать. Система технологий (термо и электрические), находящихся в постоянной эволюции, становится все более важным в интегрированный в дизайн системы здания и последующее определение энергетического класса.

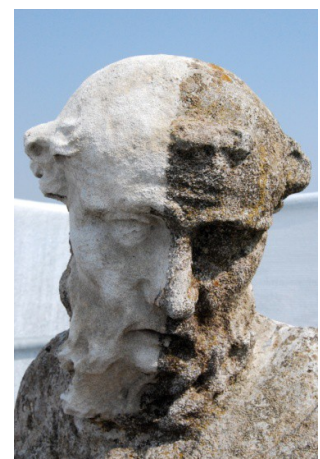
Другой подход к оценке выбирает (или не выбирает) здания "естественным", может быть, приготовленные из местных материалов.

ВОССТАНОВЛЕНИЕ

Или работе "восстановление".

Тема обновления теперь три четверти итальянской недвижимости, который имеет средний возраст полувек, оно не терпит отлагательства.

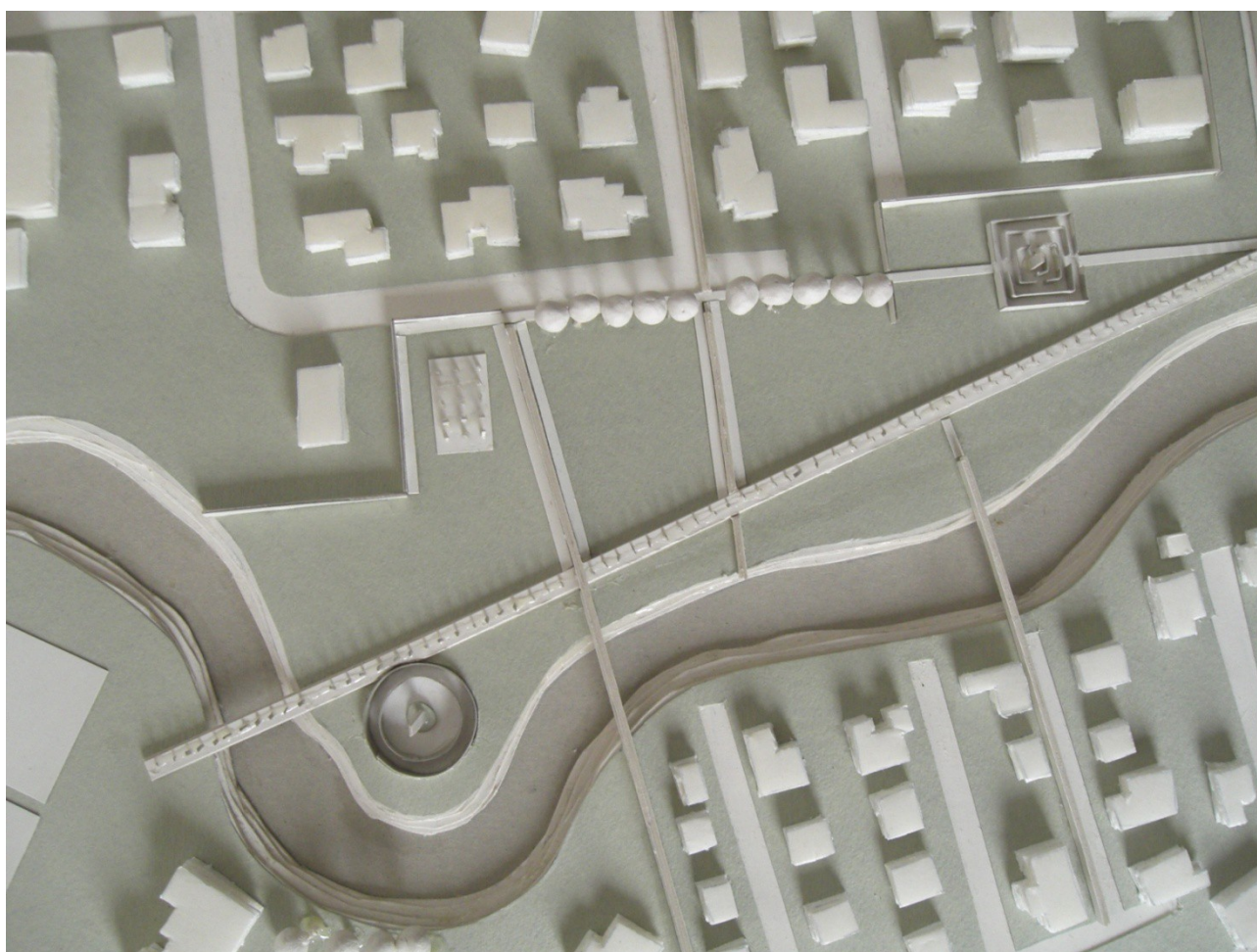
Вмешательства должны сначала пройти этап проектирования, которое должно обязательно привести точное знание материалов и текстур существующих структурных, для того, чтобы выполнить моделирование расчета с динамической моделью поведения структуры в новой ситуации проекта; старые структурой, с учетом его состояния использования и после тщательного рассмотрения экономических, должны быть сохранены и адаптированы к потребностям использования. Для охраняемом историческом здании, необходимо, что восстановление спасения как можно большесуществующей материи, сохранить во времени и наблюдать за талант и работу строителей. Каждая ситуация является частным случаем, не повторяется, так как она зависит от вопросов, связанных с деградацией иметоды вмешательства для чтения, даже с различными теориями реставрации. Например, в случае реконструкции пробелы или недостатки, новый материал должен стремиться походить на оригинал, показав небольшое различие, или использование методов, которые делают поверхность немного отличается.



городское планирование

Города и окружающей среды являются неотъемлемыми частями : человек относится и взаимодействует с материалом пространств (частные, государственные, и природные). Пространства материалы соединены друг с другом посредством связи с различной скоростью (например, для наземной зоны медленного пути ходили , путь сделаны полу- быстро велосипеда или самоката , путь сделаны быстро с машиной и путем ультра сделали быстро на поезде или самолете) . Из всего этого следует , что, поскольку в ходе проектирования должны проводиться тщательный анализ установления целевых показателей должны быть достигнуты : оно будет выполняться с перечнем конкретных стратегий, которые должны быть приняты и для калибровки инструментов , предусмотренных законодательством .

Тогда, как разработка и осуществление будет отлично ограничение анализа элементов , которые квалифицируются в функциональном стиле и с течением времени состояние места организовать. Другой аспект все больше и больше присутствует в нашей повседневной жизни, являются активом отношения нематериальные , что преобразование некоторой степени и образа жизни, такой подход требует дополнительных сложностей в определении функции программы : то есть, городской проект должен пройти обследование предназначен для анализа отношений физического местоположения с виртуальными местах.



ЛАНДШАФТ

Это "качество элементов , которые необходимо положить в отношения с человеком . Мы склонны думать , что ландшафт связан с большими расширениями: горы, холмы, море и так далее. И " разумно думать , что ландшафт также связан с более вдумчивого и внутренней сферы : например дома и сада можно сравнить спейзажем , а также улицы города в то время как я иду. Конструкция может быть реализован в больших и малых , так несколько простых признаков, правильно дозировать , определить точки зрения , чувства , цвета, звуки и запахи, в тесной связи сестественными и искусственными элементами.

СЕЛЬСКОЕ ХОЗЯЙСТВО

Почва будучи важным элементом обмена, например, позволяетхимические реакции , поглощение дождевой воды и оснащена питательных веществ , необходимо сохранить как можно больше для сельского хозяйства и частного строительства необходимо проведение деятельности. Вы можете увеличить значение территориального мышления о потенциале аграрного сектора, с проектами, которые поддерживают такие системы, связанные с функциями агротуризм, естественные пути , зеленый туризм , иппотерапия и т.д., и , может быть, даже выступать в качестве продвижения местной продукции.



Профессиональный профиль

Яфрилансер , архитектор, окончила в Венеции, я работаю профессионально в моей студии в Падуе (Венето) , я имею дело с проектированием и строительством Ведение дел в гражданском жилых продуманной , монументальные и архитектурные восстановление товаров, подлежащих защите связь надзора, безопасности строительных площадках и на рабочем месте , шумового загрязнения окружающей среды и пожарной безопасности.



архитектор ANDREA SCUDELLA

адрес и справочная служба:

Via Umberto I°, 55/1

I-35010 Grantorto (Padova) – Italia

телефоны : + 39 49 5960436

+ 39 338 4594509

электронной почты : progettazioni@andreascudellarchitetto.it

Интернет : www.andreascudellarchitetto.it

скайп : andrea_scudella