



WSTĘP

Zadaniem architekta jest sztuka piękna, jeden z siedmiu sztuk, które wraz z malarstwem, rzeźbą, muzyką, poezją, tańcem i kinem powinny wywoływać szczególne uczucia w tych, którzy go używają. Architekt, do reprezentowania i wykonywania sztuki, musi zatroszczyć się o konkretne potrzeby i odpowiedzieć nadkładnie, rzetelnie i uczciwie w powierzając zadanie.

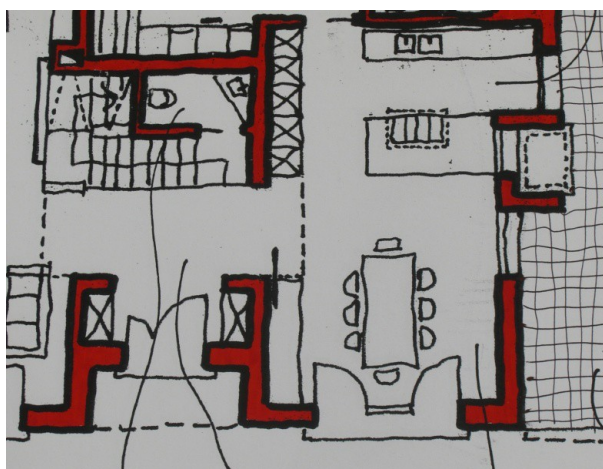
FILOZOFIA moja praca

Dlaczego mam iść do architekta?

Kiedy podjąć inicjatywę w celu przeprowadzenia prac budowlanych, czy nowe lub renowacja / remont, teraz, powinny być wazone w najdrobniejszych szczegółach wszystkie działania z planowania, realizacji, harmonogramu i realizacji oceny gospodarczej, wiążące wszystkie na skoordynowanego programu. Projekt jest zdefiniowany jako stosunek wzajemnego wzrostu między klientem a architektem: tylko sposób pracy, który jest dziełem sztuki, będzie miał wszystkie cechy, które mają dodatkową wartość jakości, słowa i liryzmu. Podawanie podano wzór, w którym są przedstawione graficznie i zwięzły pomysłów, które ukształtują obie przestrzenie związane z funkcjami życia, zarówno zewnętrzne widok w stosunku do otaczającego środowiska.

Architekt jest centralną postacią mediacji, które muszą być przez gwaranta i pomysłów dla obowiązków przypisanych pracy. Daj go do jednej z realizacji projektu, konieczności sprawdzenia korespondencje prawne - miejskich w ramach łańcucha biurokratycznych kontroli i stale zmieniającymi się przepisami prawa, oraz współpracy z innymi specjalistami: budynek inżyniera, inżynierów systemy techniczne firmy bezpieczeństwa i wykończenie.

Projekt staje się postacią plastikowej z rzeczywistością wykonawczej, dlatego, nawet podczas fazy zarządzania budowlanego, dla prawdziwego interesie klienta, ważne jest to, że pomiędzy architektem a wykonawczyni pracy, jest bardzo poważny związek, jasne i bez stosunków gospodarczych. Podstawowym atutem być zachowane jest ukończenie budowy, więc wszyscy gracze muszą angażować się w praktyczny i skuteczny, oddanie pasji, aby go osiągnąć.



BUDOWA

Budynek koperta dowolnej wielkości i przeznaczenia , jest wynikiem wielu aspektów oceny i powinna nadal być przystojny, zarówno z punktu widzenia technicznego, zgodnie z wymogami prawa, na przykład, " budynek o niemal zerowym energią " , które jest wymagane w ciągu kilku lat , zarówno z punktu widzenia czasu trwania cyklu .

Z technicznego punktu widzenia, należy przestrzegać zgodnie z wymogami efektywności energetycznej , akustyki, technologii budowlanych, konstrukcyjnych / sejsmiczne ewoluujących i różnych materiałów na rynku .

Wymiarowej przestrzeni są aspekty związane z funkcjami i grać dużo na sukcesie planu i elewacji budynku . Korelacje pomiędzy zewnątrz i wewnątrz muszą być przestrzegane w celu uzupełnienia raportu " on - off " , meble, światło i kolory są inne składniki, które mieszają kompletność produkowanej obudowy i do którego nie należy ignorować .

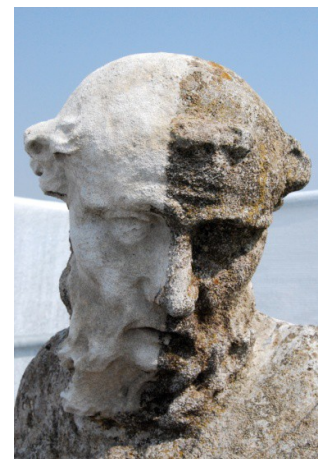
Technologia System (ciepłownictwo i elektryczne) jest w ciągłej ewolucji , staje się coraz bardziej istotne w systemie konstrukcji budynku zintegrowany i w konsekwencji określenia klasy energetycznej . Innym podejściem do oceny jest wybór (lub nie wybiera) budynek " naturalny " może być wykonane z lokalnych materiałów .

RESTAURACJA

Lubdziałanie " odzysku " .

Tematem aktualizacji jest teraz trzy czwarte włoskiego zabytkowego budynku , który ma średnią wieku pół wieku , to jest pilne.

Interwencja musi najpierw przejść fazę projektowania, że musi koniecznie prowadzić do dokładnej znajomości materiałów i fakturistniejących konstrukcji, aby wykonać obliczenia symulacyjne z dynamicznym modelem zachowań struktury w nowej sytuacji projektu;stary struktura, zgodne z jego statusu użytku i po dokładnej ocenie gospodarczej , powinny być zachowane i dostosowane do potrzeb użytkownika . Na historyczne budynki są umieszczone, konieczne jest przywrócić jak najwięcej istniejącej materii , zachowania w czasie i świadectwo talentu i pracy " fabricieri. " Każda sytuacja jest szczególnym przypadkiem , nie powtarzalne , ponieważ cierpi na kwestie związane z degradacją i sposobu interwencji do czytania , nawet z różnymi teoriami przywrócenia. Na przykład, w przypadku odbudowy braków lub usterek ,nowy materiał musi starać się przypominać oryginał , pokazując niewielką różnicę , lub skorzystać z technik , które czynią powierzchnię nieco inny.



URBAN

Miasto i środowisko są integralnymi częściami: człowiek odnosi oraz współdziała z istotnymi miejscami (prywatne, publiczne i naturalnymi). Materiały przestrzeni są połączone za pomocą komunikacji przy różnych prędkościach (na przykład do strefy naziemnej: powolna ścieżka niechodząca, wykonana częściowo trasą rower lub skuter szybki, trasa przymocowana do maszyny i ścieżki ultra wykonane z szybkim pociągiem lub samolotem).

Oznacza to, że od wszystkich w planowaniu musi być wykonane poprzez stworzenie dokładnej analizy zamierzonego celu: to będzie zadowolony z listą konkretnych strategii, które mają być przyjęte i być skalibrowane z narzędziami przewidzianymi przez prawo.

Następnie jako projektowania i wdrażania będzie doskonałe ograniczenie analizy elementów, które kwalifikują się w sposób funkcjonalny i na czasie stanu miejsca do zorganizowania. Kolejnym aspektem coraz bardziej obecnym w naszym codziennym życiu jest wartość niematerialna relacja, która jest komunikacją cyfrową, przekształcając niektóre sposoby i style życia, takie podejście wymaga dodatkowej złożoności w określaniu funkcji programu: to jest projekt urbanistyki muszą zostać poddane badaniu analizując zależność fizycznych lokalizacji wirtualnych kwadratów.



KRAJOBRAZ

To jakościowe elementem , który należy umieścić w relacji z osobą .

Jesteśmy przyzwyczajeni do myślenia, że krajobraz jest związane z dużymi rozszerzeniami : góry , wzgórza , morza i tak dalej . I "racjonalne myślenie, że krajobraz jest również powiązany z więcej introspekcji i wewnętrznej sfery , na przykład: ogród, dom może zostać dostosowana do krajobrazu , a także ulicy miasta , a ja chodzić .

Projekt może być realizowany zarówno w dużych jak i małych , więc kilka prostych znaków, odpowiednio dozowane , określenie punktów obserwacji, uczuć, kolory, dźwięki i zapachy, w ścisłym związku z elementów naturalnych i sztucznych.

'est un élément qualitatif qui doit être mis en relation avec la personne.

Nous sommes habitués à penser que le paysage est lié à des grandes extensions: les montagnes, les collines, la mer etc. Est raisonnable de penser que le paysage est également lié à une sphère plus introspectif et interne: par exemple, le jardin de la maison peut être assimilé au paysage, ainsi que la rue de la ville pendant que je marche.

La conception peut être réalisée pour les grandes et petites dimensions, de sorte que quelques signes simples, bien dosés, définissent les points d'observation, les sentiments, les couleurs, les sons et les parfums en relation avec les éléments naturels et artificiels.

ROLNICTWO

Gleba jest ważnym elementem wymiany, na przykład, pozwala na reakcje chemiczne, wchłanianie wody deszczowej i ma elementy odżywcze, musisz być zachowane jak najwięcej dla rolnictwa i budownictwa indywidualnego niezbędne do prowadzenia działania związane .

Można zwiększyć wartość myślenia terytorialnego o potencjale sektora rolnego , z projektów , które wspierają takie systemy związane z agroturystyki funkcji, ścieżki przyrodnicze, agroturystyki, hipoterapii, itp. i może nawet służyć promocji produktów lokalnych.



PROFIL ZAVODOWI

Jestem niezależny architekt , ukończył w Wenecji w 2001 roku , pracuję zawodowo w moim gabinecie , w prowincji Padwa (Veneto) , mam do czynienia z projektowaniem i zarządzaniem budowy dla inwestycji mieszkaniowych , przemysłowych są otwarte przestrzenie i ogrody , monumentalne architektoniczne i przywrócenie ochrony dóbr pod wiązania nadzoru , bezpieczeństwa na budowach i w miejscu pracy , akustyki środowiska i ochrony przeciwpożarowej.



Architekt ANDREA SCUDELLA

adres biura oraz referencje :

Via Umberto I°, 55/1

I-35010 Grantorto (Padova) – Italia

telefon: + 39 49 5960436

+ 39 338 4594509

e-mail: progettazioni@andreascudellarchitetto.it

internet: www.andreascudellarchitetto.it

skype: andrea_scudella